



LOCATION ROTH - SOUSTONS

LOCATION ROTH - SOUSTONS

Appartement RDC et Maisonnette

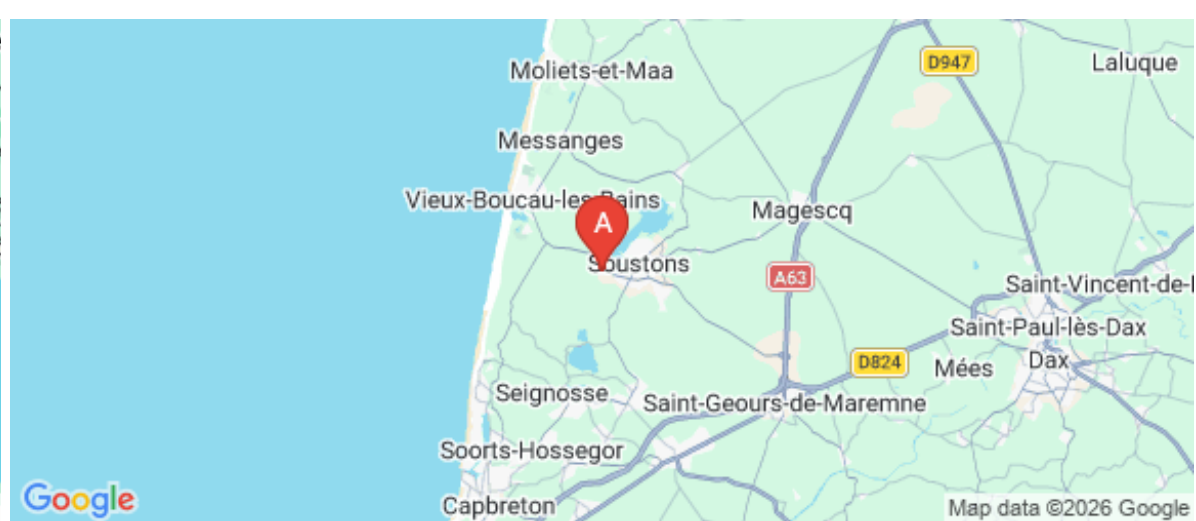
<http://location-roth-soustons.fr>



Roth Christiane

+33 681724647

A Appartement RDC et Maisonnette - Roth -
Soustons : 11 rue des Montagnottes 40140
SOUSTONS





Appartement RDC et Maisonnette - Roth - Soustons

 Appartement RDC  Maisonnette - Roth - Soustons

Bienvenue dans nos locations de Vacances :

- 1 Appartement de plain pied, au rez-de-chaussée de la maison des propriétaires.
- 1 maisonnette au fond du jardin.

Départ de la piste cyclable à côté de la maison. Pour toute location de 15 jours ou plus, une remise est accordée.

Détails des locations ci-dessous.

Infos sur l'établissement



Communs

Dans maison
Jardin commun

Entrée indépendante



Activités



Réseaux

Accès Internet



Stationnement

Parking



Services

Location de draps et/ou de
linge



Extérieurs



Appartement RDC



Appartement



4

personnes
(Maxi: 4 pers.)



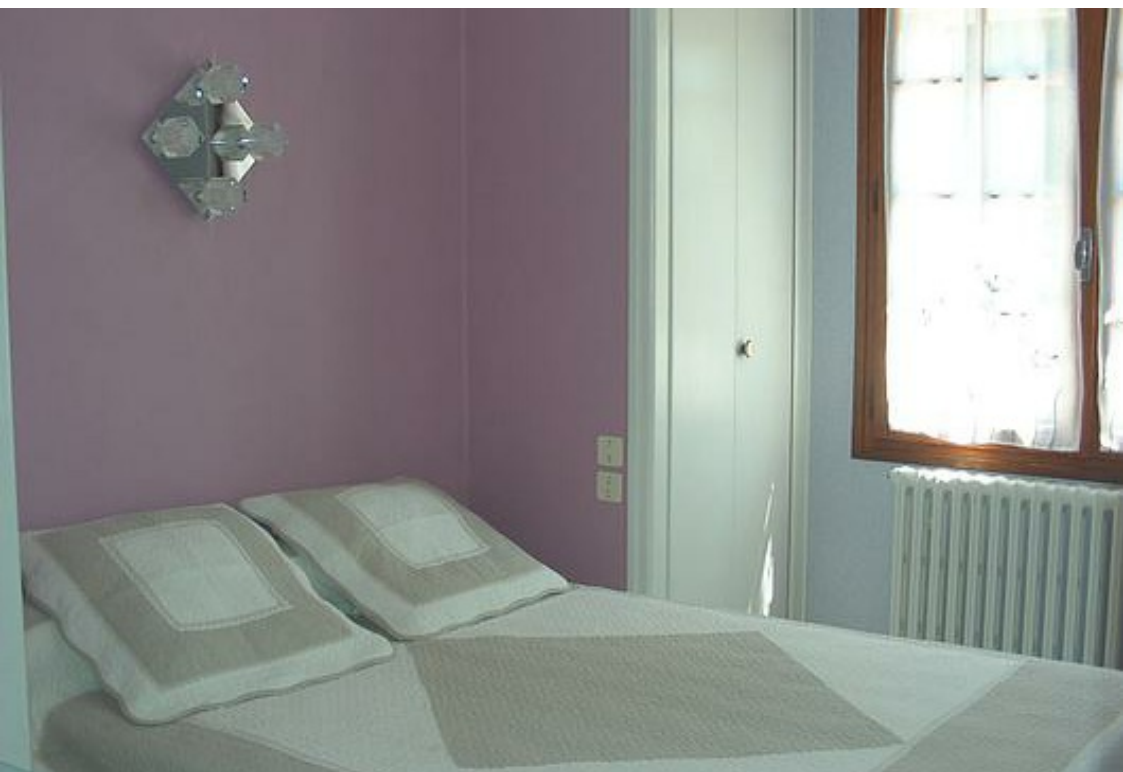
2

chambres



52

m²



Appartement de plain pied, au rez-de-chaussée de la maison des propriétaires. Départ de la piste cyclable à côté de la maison. Pour toute location de 15 jours ou plus, une remise est accordée.



Pièces et équipements

<i>Chambres</i>	Chambre(s): 2 Lit(s): 0	dont lit(s) 1 pers.: 2 dont lit(s) 2 pers.: 1
<i>Salle de bains / Salle d'eau</i>	Salle de bains avec douche Salle(s) de bains (avec baignoire): 1	Salle de bains privée
<i>WC</i>	WC: 1 WC indépendants	WC privés
<i>Cuisine</i>	Cuisine Combiné congélation Four à micro ondes	Four
<i>Autres pièces</i>		
<i>Media</i>	Télévision	Wifi
<i>Autres équipements</i>	Lave linge privatif	
<i>Chauffage / AC</i>	Chauffage	
<i>Exterieur</i>	Salon de jardin	Terrain clos
<i>Divers</i>		





Maisonnette - Roth - Soustons



Maison



4

personnes
(Maxi: 4 pers.)



2

chambres



42

m²



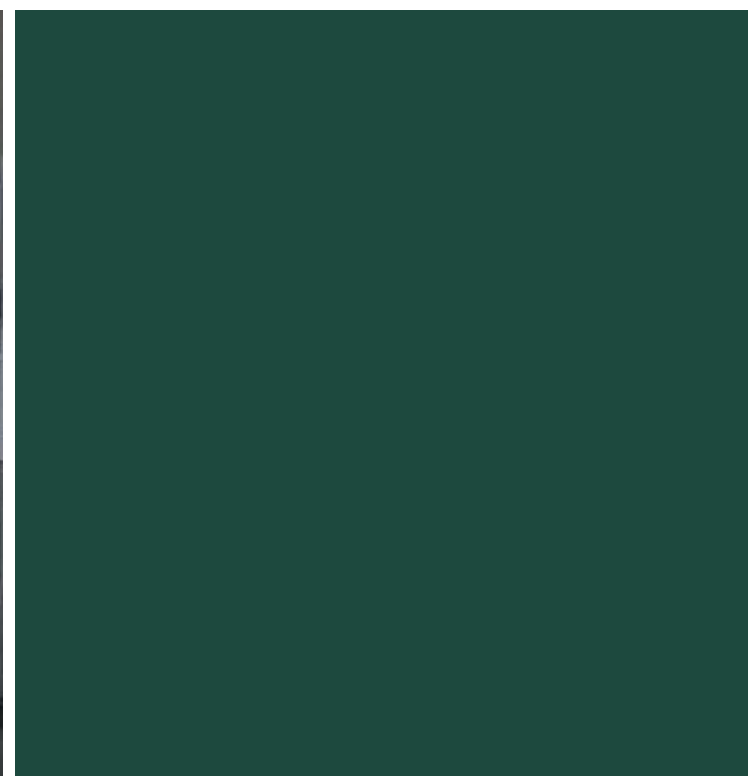
Petite maisonnette au fond du jardin des propriétaires. A proximité du départ de la piste cyclable qui rejoint les plages. Pour toute location de 15 jours ou plus, une remise est accordée.



Pièces et équipements

<i>Chambres</i>	Chambre(s): 2 Lit(s): 0	dont lit(s) 1 pers.: 2 dont lit(s) 2 pers.: 1
<i>Salle de bains / Salle d'eau</i>	Salle de bains avec douche Salle(s) de bains (avec baignoire): 1	Salle de bains privée
<i>WC</i>	WC: 1 WC indépendants	WC privés
<i>Cuisine</i>	Cuisine Combiné congélation Four à micro ondes	Four
<i>Autres pièces</i>		
<i>Media</i>	Télévision	Wifi
<i>Autres équipements</i>	Lave linge privatif	
<i>Chauffage / AC</i>	Chauffage	
<i>Exterieur</i>	Salon de jardin	Terrain clos
<i>Divers</i>		





A savoir : conditions de la location

Arrivée

Départ

*Langue(s)
parlée(s)*

*Annulation/
Prépaiement/
Dépot de
garantie*

*Moyens de
paiement*

Ménage

*Draps et Linge
de maison*

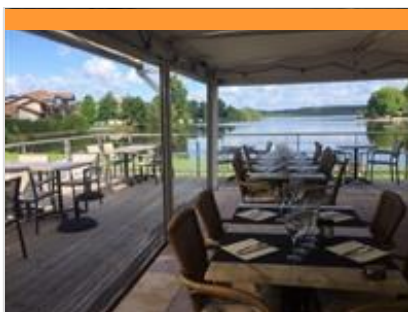
*Enfants et lits
d'appoints* Lit bébé

*Animaux
domestiques* Les animaux ne sont pas admis.

Tarifs & disponibilités

Appartement RDC et Maisonnette - Roth - Soustons

Nos tarifs et nos disponibilités sont actualisés sur notre site :
<http://location-roth-soustons.fr>



Le Grill du Lac

+33 5 58 41 31 32 +33 6 76 57 07 00

Avenue de Huningue

<https://www.legrilldulac.com>

1.2 km

SOUSTONS



Le cadre est exceptionnel, face au lac de Soustons avec une salle et une terrasse panoramique. Les propriétaires, Fabrice et Emmanuelle ne sont plus à présenter, il sont les responsables de vos bons moments passés autrefois au Tuquet d'Angresse et au Pastissimo de Capbreton. Leur crédo depuis toujours : des produits locaux et une cuisine simple pour les mettre en valeur. La carte suit les saisons avec une constante : se faire plaisir. Voici donc une des très rares adresses à proposer du gibier landais (sanglier, palombes) le moment venu. Réservation par téléphone uniquement. Ouvert toute l'année.



Evad'Sport Accrobranches

+33 6 45 62 81 00

Avenue Labouyrie

<https://www.centrenautique-soustons.com>

1.1 km

SOUSTONS



Evad'Sport vous offre une expérience unique avec son parcours accrobranche en bord du lac de Soustons. Plusieurs niveaux sont proposés pour satisfaire toute la famille : des pistes Kids pour les enfants de 3 à 6 ans, ainsi que des parcours verts, bleus et rouges pour les plus de 7 ans, selon leur taille. Toute l'aventure se déroule en toute sécurité grâce à des lignes de vie continues. La base de loisirs se situe à proximité du skate park, du city stade et des terrains sportifs de Soustons, dans un cadre naturel idéal. En plus de l'accrobranche, profitez de 4 autres activités : surf, voile, paddle et kayak. Evad'Sport accueille aussi des groupes, avec des possibilités d'hébergement et de restauration au Centre sportif de l'Isle Verte. Venez vivre des moments de plaisir, de partage et d'aventure, que ce soit en famille, entre amis ou lors d'un séminaire !



Cinéma L'Atlantic

place Robert Lassalle

<http://www.famasocinemas.com>

1.9 km

SOUSTONS



CINÉMA Cinema / Cine / Kino Art et essai, grand public, VO-VF, animations et soirées rencontres et discussion. Son 7.1. Ouvert à l'année.



Ferme Darrigade

+33 9 77 73 60 56

Route de St Geours de Maremne

<http://www.ferme-darrigade.fr>

3.7 km

SOUSTONS



Cette ferme familiale installée depuis 5 générations invite à découvrir ses productions : maïs, asperges du sable des Landes, élevage de canards (foie gras et confits). Vous pourrez découvrir également les autres animaux de la ferme: âne, oies, chèvres, poules... On y voit l'évolution de l'exploitation retracée depuis un siècle : du travail dans les champs avec les mules, du ramassage de la résine aux machines modernes... Une petite pointe d'exotisme à découvrir : la CULTURE DE LA CACAHUETE. Ouverture du lundi au samedi, fermé le dimanche et les jours fériés. Boutique du lundi au vendredi de 10h à 12h et de 15h à 18h30, samedi 10h à 12h et l'après-midi 15h à 17h30 uniquement en avril, mai, juillet, août, novembre et décembre. Visite de la ferme en juillet et août: mardi et jeudi à 17h30, mercredi et vendredi à 10h30. Possibilité de visite le reste de l'année sur RDV.



Pôle Nautique Soustons Plage - Ecole de Surf

+33 5 58 41 54 00# +33 6 73 23 99 16

+33 6 73 23 99 16

Avenue de la Pêtre

<http://www.pole-nautique-soustons-plage.com>

5.5 km

SOUSTONS



Le pôle nautique de Soustons surf vous propose son activité surf dans son local dans la montée de la plage à Soustons Plage. Séance, stage de 3J/ 5J, locations, cours particuliers. L'école de surf de Soustons plage est labélisée par la Fédération Française de Soustons et les cours sont encadrés par des moniteurs diplômés. Stages pendant les vacances de printemps, été, automne. Location et cours particuliers de mars à novembre. Accueil des groupes, grandes capacités avec hébergement à proximité Pour les locaux, club de surf à l'année pour enfants et adultes



La Réserve Naturelle de l'Étang Noir

☎ +33 5 58 72 85 76

600 avenue du Parc des Sports

🌐 <https://etang-noir.fr/>

6.6 km

📍 SEIGNOSSE



Protégeant 52 ha de zones humides, la Réserve Naturelle abrite des habitats caractéristiques des Landes accessibles par un sentier sur caillebotis : forêt marécageuse, tourbière, étang et ruisseau. L'Étang Noir, aux eaux profondes et aux fonds vaseux, offre une atmosphère mystérieuse renforcée par l'ombrage de la forêt environnante. Au bout de la passerelle, superbe vue sur l'étang. Du 06/07 au 30/08 (sauf le 14/07), visites guidées sur réservation : - mardis et jeudis à 9h30 et 14h - mercredis et vendredis à 9h30. Réservation obligatoire pour les groupes. Accueil, visites guidées en langue des signes française (thématique LSF). En été, afin de préserver la quiétude du lieu, privilégier les visites tôt le matin ou après 18h. Du 06/07 au 30/08, pour accéder au site en visite libre, il est demandé une contribution de 1€/pers. à partir de 6 ans. Charté Territoire Durable.



A la découverte de l'Adour Perdu, étang de Moïsan

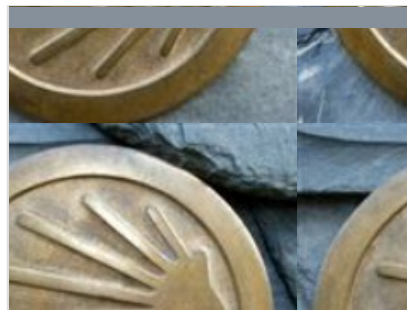
☎ +33 5 58 48 93 10

7.3 km

📍 MESSANGES



Pour ceux qui recherchent des coins plus discrets, hors des sentiers battus, empruntez ce chemin pédestre balisé de 4 Km autour de l'étang de Moïsan, pour découvrir milieux marécageux et prairies humides. Si vous voulez en savoir plus, vous aimerez le guide en vente à l'office. Départ : Parking du Hall des sports, route des lacs.



Voie du littoral sur les chemins de Saint Jacques de Compostelle

🌐 <http://www.compostelle-landes.com>

10.8 km

📍 MOLIETS-ET-MAA





